

# maxell

## ワイヤレス充電カバー

### AIR VOLTAGE

エアボルテージ

MXQI-CVA30BK

Rev. 0

### 取扱説明書

このたびはマクセル製品をお買い上げいただきありがとうございます。

ご使用前にこの取扱説明書をよく読み、製品を安全にお使いください。

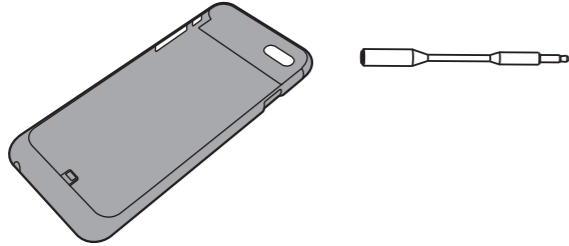
また、この取扱説明書（保証書を含みます）は大切に保管してください。

別紙で追加情報が同梱されているときは必ず参照してください。

### 梱包品の確認

カバー×1

アダプタケーブル×1



## 1 はじめに

取扱説明書をお読みになるにあたって

- この取扱説明書については、将来予告なしに変更することがあります。
- 製品改良のため、予告なく外観または仕様の一部を変更することがあります。
- この取扱説明書につきましては、万全を尽くして製作しておりますが、万一ご不明な点、誤り、記載漏れなどお気づきの点がありましたらご連絡ください。
- この取扱説明書の一部または全部を無断で複製することは、個人利用を除き禁止されております。また無断転載は固くお断りします。

免責事項（保証内容については保証書をご参照ください）

- 火災、地震、第三者による行為、その他の事故、お客様の故意または過失、誤用、その他異常な条件下での使用による損害に関して、当社は一切責任を負いません。
- 保証書に記載されている保証がすべてであり、この保証の外は、明示の保証・黙示の保証を含め、一切保証しません。
- この取扱説明書で説明された以外の使い方によって生じた損害に関して、当社は一切責任を負いません。
- 接続機器との組み合わせによる誤作動などから生じた損害に関して、当社は一切責任を負いません。
- 本製品は、医療機器、原子力機器、航空宇宙機器、輸送用機器など人命に係わる設備や機器、および高度な信頼性を必要とする設備、機器での使用は意図されておりません。これらの設備、機器制御システムに本製品を使用し、本製品の故障により人身事故、火災事故などが発生した場合、当社は一切責任を負いません。
- 本製品は日本国内仕様です。日本国外での使用に関し、当社は一切責任を負いません。

## 2 安全上のご注意

安全にお使いいただくために必ずお守りください。

	<b>危険</b>	「誤った取り扱いをすると人が死亡または重傷*1を負うことがあり、かつ、その度合いが高いこと」を示します。
	<b>警告</b>	「誤った取り扱いをすると人が死亡する、または重傷を負う可能性があること」を示します。
	<b>注意</b>	「誤った取り扱いをすると人が傷害*2を負う可能性または物的損害*3が発生する可能性があること」を示します。

\* 1：重傷とは、失明やけが、やけど、感電、骨折、中毒などで後遺症が残るもの、および治療に入院や長期の通院を要するものを示します。

\* 2：傷害とは、治療に入院や長期の通院を要さない、けが・やけど・感電を示します。

\* 3：物的損害とは、家屋・家財および家畜・ペットにかかわる拡大損害を指します。

絵表示の例		△記号は製品の取扱において、発火、破裂、高温等に対する注意を喚起するものです。図の中に具体的な注意内容が描かれています。
		⊘記号は製品の取扱いにおいて、その行為を禁止するものです。具体的な禁止内容は図記号の中や近くに絵や文章で示しています。
		●記号は製品の取扱いにおいて、指示に基づく行為を強制するものです。具体的な強制内容は図記号の中や近くに絵や文章で示しています。

## 警告

<b>水にぬらさないでください。</b>	
風呂場、台所、海岸、水辺では使用しないでください。また加湿器を過度に効かせた部屋や、雨・雪・水がかかる場所での使用は特にご注意ください。火災・感電の原因になるおそれがあります。	みずぬれ禁止
<b>修理や改造、または分解しないでください。</b>	
火災、感電、またはけがをするおそれがあります。修理や改造、分解に起因する物的損害について、当社は一切責任を負いません。また、修理や改造、分解に起因する故障に対する修理は保証期間内であっても有料となります。	分解禁止
<b>本機と充電する機器の間に金属片をはさまないでください。</b>	
本機と充電する機器の間にクリップや硬貨などの金属片をはさまないでください。金属片が発熱しやけどをおこしたり本体が変形するおそれがあります。	禁止
<b>誤った方法で設置・使用しないでください。</b>	
● 風通しの悪い場所で使用したりしないでください。 ● 通気性の悪い場所へ押し込まないでください。	禁止
<b>心臓用ペースメーカーをお使いの方は、本製品のご使用にあたって医師とよく相談してください。</b>	
本製品の動作がペースメーカーに影響を与えることがあります。	医師と相談

## 注意

<b>直射日光が当たる場所や、異常に温度が高くなるところへ置かないでください。</b>	
機器表面や部品が劣化するほか、火災の原因になります。夏の閉め切った自動車内や直射日光の当たるところ、ストーブの近くでは特にご注意ください。	禁止
<b>薬物を使用しないでください。</b>	
ベンジン、シンナー、合成洗剤などで外装を拭かないでください。また接点復活剤を使用しないでください。外装が劣化するほか、部品が溶解するおそれがあります。	禁止
<b>湿気やほこりの多い場所へ置かないでください。</b>	
加湿器のそばや調理台の近く、その他ホコリの多い場所に設置しないでください。回路がショートして、火災・感電の原因となるおそれがあります。	禁止
<b>磁気に弱いものを近づけないでください。</b>	
ICカードやキャッシュカードなど磁気に弱いものを近づけないでください。記録が消えたり壊れることがあります。	禁止
<b>小さなお子様の手が届かないように本製品を配置してください。</b>	
	強制

## 3 対応機器

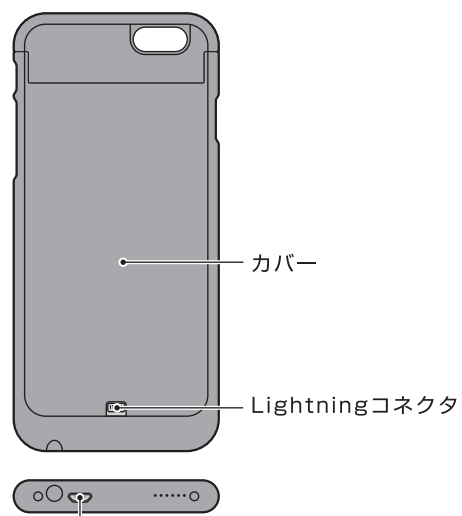
- ワイヤレス充電ステーション WP-PD20SBK（別売）
- ワイヤレス充電スタンド WP-QIST10BK2/WH2（別売）
- 「qi」充電機能搭載ポータブルスピーカー MXSP-WP2000（別売）
- 充電規格『qi』準拠機器

\* 本製品は、qi規格に準拠し設計していますが、すべてのqi規格機器との互換性を保証しているものではありません。

## 4 特長

- 電磁誘導技術を活用したiPhone6用のワイヤレス充電器です。充電ケーブルに接続する必要がなく、別売の充電ステーションに置くだけで充電ができます。
- ワイヤレス充電の規格である「qi (Qi)」に準拠しており、同じマークの付いた機器と互換性があります。

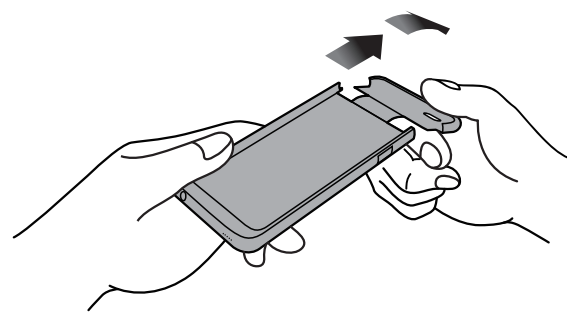
## 5 各部の名称と機能



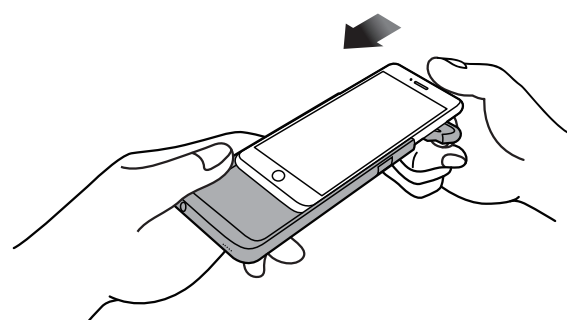
Micro USB端子  
\*Micro USB端子経由にてデータ通信や充電が可能です。(USBケーブルは付属しておりません。別途、充電・データ転送用ケーブルが必要になります。)

## 6 本体の準備

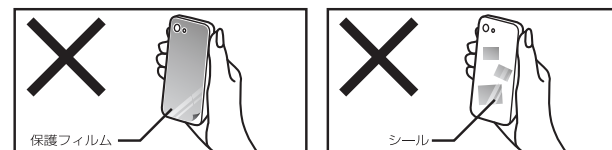
カバー本体の上部を引き出し、さらに背面方向へ倒します。



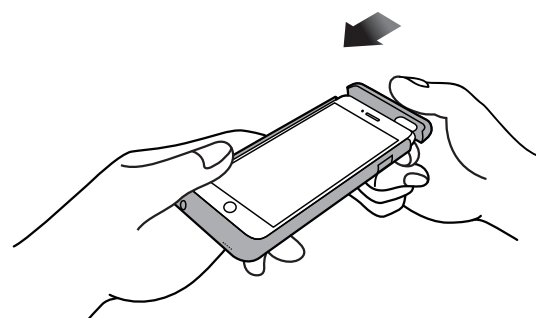
iPhoneを上部からスライドさせてください。カバーのコネクタが奥まで挿入され、カバー下部とiPhoneに隙間がなくなる様にセットしてください。



\*iPhone背面に保護フィルムやシールを貼らないでください。iPhoneがしっかり装着できなったり、カバーが取り外しできなくなることがあります。



カバー上部をiPhoneに沿って、スライドさせて、カバー上部とカバー本体に隙間がなくなる様にセットしてください。

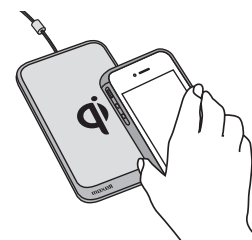


## 7 充電をする

●WP-PD20SBKの場合

本体上のqiマークの上に充電する機器を置きます。機器を置くくと数秒後に充電を開始します。充電が始まらない場合は、機器の位置を調整し、充電が始まる位置に置いてください。(充電の状態は充電ステーションのLED表示もしくはiPhoneの画面にて確認ください。)

\*iPhoneの充電量が100%と表示されても、充電ステーションは充電中表示の場合がありますが、異常ではありません。



●「qi」規格準拠機器の場合

ご使用になる機器の取扱説明書をよくお読みになりご使用ください。

\*本製品は、qi規格に準拠して設計していますが、すべてのqi規格機器との互換性を保証しているものではありません。

\*ご使用になる機器により、充電が断続したり、充電開始音が鳴ったりする場合があります。

### ⚠ 警告

本体と充電する機器の間にクリップなどの金属片をはさまないでください。金属片が発熱しやけどをおこしたり本体が変形する可能性があります。



心臓用ペースメーカーをお使いの方は、本製品のご使用にあたって医師とよく相談してください。本製品の動作がペースメーカーに影響を与える場合があります。



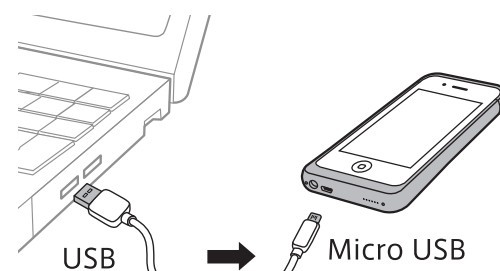
### (ご注意)

- 自動車内で充電する際は、車載用に設計された充電機器を使用し、機器の取扱説明書に従ってご使用ください。
- 磁気に弱いものを近づけないでください。ラジオ・テレビ・補聴器などは雑音が入ったり、音が小さくなる場合があります。ICカード・キャッシュカードなどは記録が消えたり壊れることがあります。
- 充電カバー背面にシールなどを貼らないでください。本体と充電カバーの距離が大きくなり充電の効率が落ちたり充電できなくなります。
- 充電中や充電直後はカバー本体が熱くなりますが、異常ではありません。充電中や充電直後の取り扱いにはご注意ください。

### こんな使い方もできます

市販の充電・データ転送用ケーブル(MicroUSB B端子・USB A端子)を使用して、本製品をiPhoneから外すことなく、パソコンのUSB端子から充電することもできます。また、USB端子を備えたACアダプタでも充電することができます。

\* iPhoneへの充電およびデータ通信(iTunesとの同期等)が可能です。



\*ケーブルは付属していません。

## 8 取り外し方

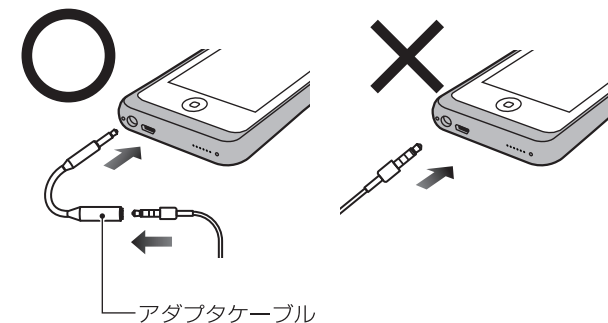
### 「6」本体の準備の逆の手順で本製品を外してください。

\*コネクタ破損やカバー本体、iPhone本体の破損を防ぐため、iPhoneはコネクタやカバー本体に対して無理な負荷をかけないように取り外してください。

## 9 アダプタケーブルの使い方

本製品を装着してiPhoneのミニジャックを使用する際は付属のアダプタケーブルを使用してください。

\*アダプタケーブルに装着するイヤホンマイクはiPhoneに付属のものを使用してください。iPhone付属以外のイヤホンマイクを使用すると正常に使用できない場合があります。



## 10 困ったときは?

充電ができない	<ul style="list-style-type: none"><li>●本製品とiPhoneの接続を確認してください。</li><li>●充電ステーションが「qi」規格準拠品が確認してください。</li><li>●充電ステーションに置く場所を変えてみてください。</li><li>●iPhoneが満充電ではないことを確認してください。</li><li>●カバーをiPhoneから外し、再度セットし直してみてください。</li></ul>
---------	---

## 11 仕様

機能	ワイヤレス受電機能 (iPhone6用)
規格	qi (Qi) Version 1.1
受電電力	5W
出力	5V/1A
外形寸法	幅70mm×奥行き150mm×高さ10mm
質量	約40g

## 12 保証とアフターサービス

### ■保証書

保証書は必ず「販売店・お買い上げ日」などの記入を確かめて販売店からお受け取りください。また、保証書はよくお読みの上で、大切に保管してください。

保証期間は、お買い上げ日から1年間です。

### ■本製品に関するお問い合わせ先

本製品に関するご質問がございましたら、下記までお問い合わせください。

日立マクセル株式会社 | お客様ご相談センター  
〒151-8527 TEL.(0570)783-137(ナビダイヤル)  
東京都渋谷区元代々木町30-13 FAX.(0570)025-710(ナビダイヤル)  
<http://www.maxell.co.jp>