



maxell
Within the Future

llexam

Bath and Shower

Ilexam

颠覆美容电器常识
为您的未来生活带来惊喜和感动

麦克赛尔(maxell)将独有的核心模拟技术
和最新的数字技术相结合
开发出与人相关的产品

未来我们通过
与人紧密相关的全新美容电器品牌
为您提供未来的惬意“Future Amenity”

旨在创造切合未来环境的设计
更适应于未来生活的功能和商品
这就是全新品牌雷克萨姆(Ilexam)

给您的肌肤、秀发，
带来舒适的
氢的力量

发挥备受各行各业广泛瞩目的氢的作用
“H2U”系列
是着眼于氢的保湿作用开发而成的产品。

通过沐浴全身，让您的每一天
都更加润泽饱满

充分缓解疲劳的氢气浸浴以及
适合多种场所的氢气淋浴
将带给您两种不同的舒适的感受



不断改良的氢气泡浴，
将为您带来令人陶醉、绵长充足的 润泽。

浸浴氢气生成器 MHY-B02

充足细腻的氢气泡舒适包裹全身，增加肌肤润泽。
入浴后的肌肤，温暖而润泽。
使用方便的氢气浴，为您创造轻松惬意的时光。





富含氢气的细微汽泡 让沐浴变得更契合肌肤感受。

微粒尺寸^{※1}的超细微氢气泡
可迅速溶于热水中,将热水白浊化。
产生氢气后,即使经过一段时间
含氢量也会长时间保持。
可高效温润身体,
入浴后还能保持温暖感和润泽感。

溶于水的氢含量
约为0.1ppm^{※2}

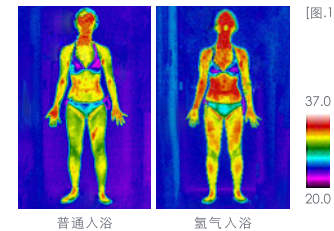


※1:1mm的千分之一

※2:200L水量在水温40℃情况下电解15分钟后的值。根据本公司的测试结果。含氢值随水质和使用环境不同而变化。

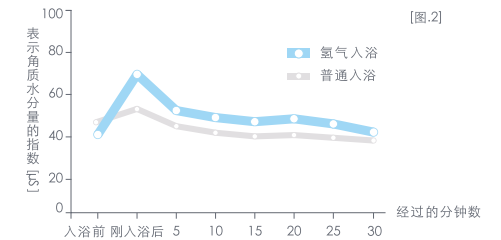
【身体发热的温水浴感受可长时间保持】

出浴30分钟后的热成像仪图像



【肌肤的润泽感可长时间保持】

水分量测量 - 小腿肚



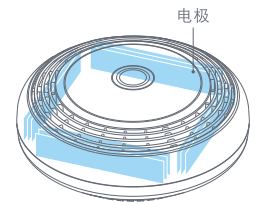
* 实验条件 接受实验者:10名(成年男性5名、成年女性5名)/室内温度:约22℃/湿度:约50%/水量:约200L/水温:约40℃/入浴时间:5分钟(入浴前启动浴室专用氢气生成器(试验机)10分钟后,在入浴过程中继续运行5分钟。)

* 实验方法 体验普通入浴及使用浴室专用氢气生成器入浴。【图.1】用热成像仪拍摄入浴后经过30分钟时身体的表面温度。【图.2】测量入浴前及入浴后右小腿肚部分的角质含水量。

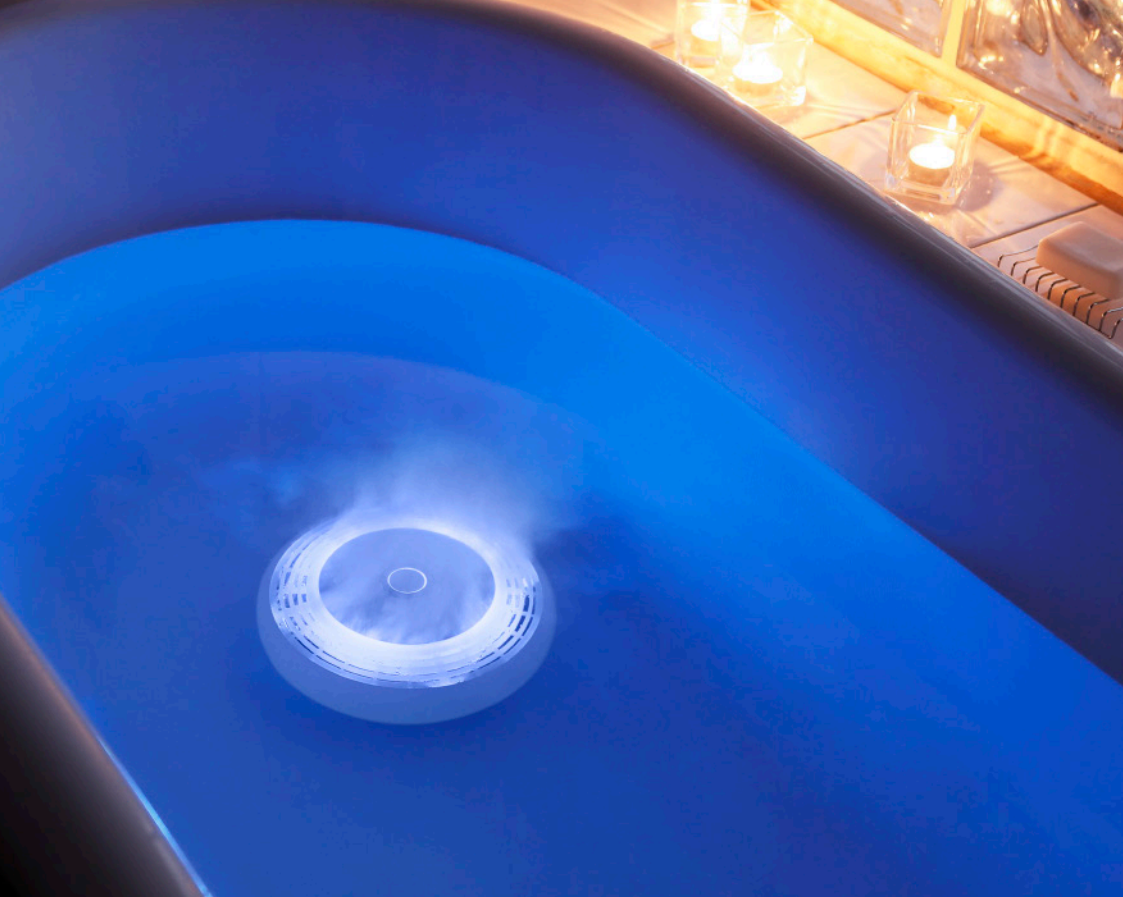
* 试验机构 一般财团法人日本临床试验协会

利用全新设计的电极结构, 快速生成大量氢气。

采用在电极(钛制)表面镀铂形成的3层×4组结构。
通过优化电极的排列,可每分钟生成
约亿个以上的氢气泡。让整个浴缸充满氢气。



【示意图】



LED光可帮助营造出放松的效果。

运行中每按一次按钮，LED颜色就变化一次。

从浴缸底部照亮浴缸内的热水，营造出更奢华的放松时光。



[变换色调 / 7种]

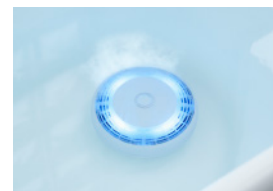


单触式开关。电极无需保养。



STEP
1

将机器平放在
注满水的浴缸中，
启动开关。



STEP
2

运行15分钟，生成氢气后，
会自动停机。停机后即使再经过45分钟，
氢气量仍可维持在83%左右^{※1}的水平，
可慢慢享受温水浴。

※1：根据本公司的测试结果。



STEP
3

使用后，请从浴缸中取出，
用干毛巾仔细擦干。



STEP
4

充电约6小时39分，
即可使用15分钟×5次。

配有方便的自动清洁功能^{※2}。

配有可防止水垢等细微污渍粘附的自动清洁功能。
电极无需花时间进行维护保养，可轻松享受氢气浴。

※2：自动清洁功能仅清洁电极部分。该功能不是用来防止机体污渍吸附的。



氢气淋浴，每洗一次，
秀发会变得更加湿润、光滑。

电解式氢气淋浴花洒 MHY-BS01

利用氢气的力量，保持秀发润泽，防止受损，让秀发变得更加柔韧。
洗发后的手感、更加柔滑。

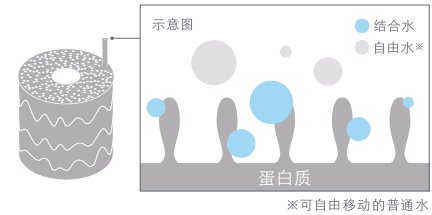
可为你带来美丽秀发、匠心独运的电解式氢气淋浴花洒。



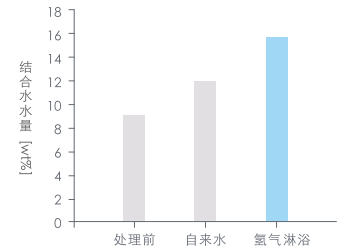
氢气淋浴花洒可增加结合水。
赋予秀发润泽，让秀发变得更加柔滑。

[何谓结合水]

所谓结合水是在毛发蛋白质表面，通过氢键结合的水分。
与自由水不同，结合水难以蒸发散失，可让水分长久保持在秀发中。



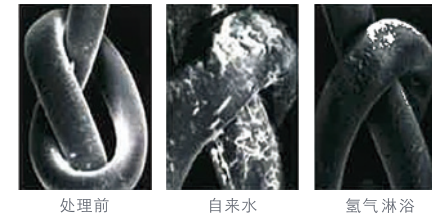
[结合水的水分量比较]



* 试样 人的毛发束
* 淋浴条件 水温:40℃、水量:6L/min、1日1次10分钟×7天的淋浴后、
用毛巾擦干 60秒、用吹风机干燥5分钟 根据SOUKEN公司的测量结果

富含结合水，秀发不易损伤。每天使用，效果更持久。

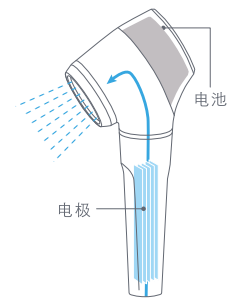
[头发表面(表面状态)比较]



* 试样 人的毛发束
* 实验方法 让经过30分钟温水淋浴后的毛发束自然干燥。
将头发扎起来后放置24小时，
给予头发表面一定损伤。
在高倍显微镜下放大300倍
观察头发的表面状态。(本公司的测试结果)

通过水的电解生成氢气。
因为是可充电式，可很简单地反复使用。

使用电极生成含氢气水，无需繁琐地更换卡盒。



氢气的生成时间通过LED亮灯来显示。



可连续使用约40分钟。(充满电时)
正在生成氢气时LED亮蓝灯。
氢气发生时间不足10分钟时LED闪烁，
电池电量为零时变为橙色灯进行提示。

各种场合都可享受氢气淋浴。

不仅可用于自家浴室，还可用于美容沙龙的淋浴室、宠物淋浴等。



128,000日元 (不含税)

浸浴氢气生成器

型号	MHY-B02
电源	AC100-240V 50/60Hz
消耗功率	约24W (用AC100V电源充电时)
使用电池	锂离子电池
充电时间	6.5小时
可使用水温	20~45°C
防水规格	JIS IPX8标准 (在1.5m深的水中浸泡24小时)
颜色	白色
外形尺寸	W22×D22×H9.5cm
重量	约1700g
附件	电源适配器

※规格若有变更，恕不另行通知。



80,000日元 (不含税)

电解式氢气淋浴花洒

型号	MHY-BS01
电源	AC100-240V 50/60Hz
消耗功率	约10W (用AC100V电源充电时)
使用电池	锂离子电池
充电时间	3.5小时
可使用水温	20~45°C
防水规格	JIS IPX7标准
颜色	珍珠白
外形尺寸	W7.2×D11.3×H26.4cm
重量	约460g
附件	电源适配器 安装用适配器 (用于KVK・MYM・GASTAR)

※规格若有变更，恕不另行通知。

※另有氢气淋浴花洒备用电池 (型号:MHY-BS01BT)可供选购。

※样本中的名称、标识(LOGO)、服务标志都是麦克斯尔(maxell)公司或其他公司的注册商标或商标。

※所记载的商品规格及外形设计若因产品改进而发生变化，恕不另行通知。

※实际商品与所记载的照片、示意图可能存在差异。

※本样本所记载的内容是根据2019年11月为止的内容编写的。

咨询方式

maxell 问询

搜索

<http://www.maxell.co.jp>