

タマゴ型スピーカーMXSP-TGS10スタンド

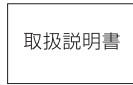
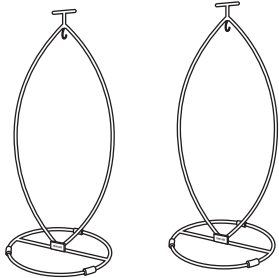
Rev. 0

取扱説明書

このたびはマクセル製品をお買い上げいただきありがとうございます。ご使用前にこの取扱説明書をよく読み、製品を安全にお使いください。また、この取扱説明書は大切に保管してください。別紙で追加情報が同梱されているときは必ず参照してください。

梱包品の確認

スタンド 2個



革ベルト 2個



1 はじめに

取扱説明書をお読みになるにあたって

製品を安全にご使用いただくために、ご使用前に必ず取扱説明書をご確認ください。

2 安全上のご注意

⚠ 注意

落下しやすい場所へ置かないでください。

ぐらついた台の上や傾いた場所などに置かないでください。落ちたり倒れたりしてけがの原因になるおそれがあります。



禁止

小さなお子様の手が届かないように本製品を配置してください。



強制

革ベルトとフックに同梱のスピーカー以外を吊るさないでください。また、無理な負荷をかけないでください。



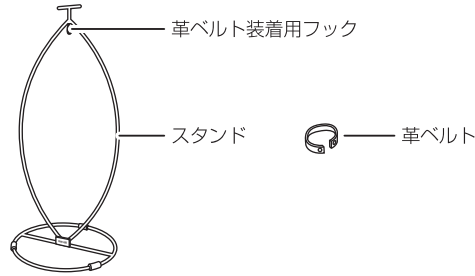
禁止

スタンドに無理な負荷をかけないでください。変形するおそれがあります。



禁止

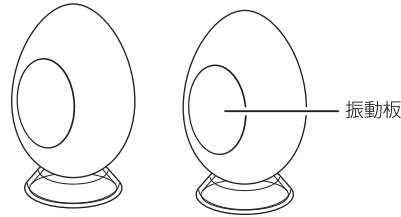
3 各部の名称と機能



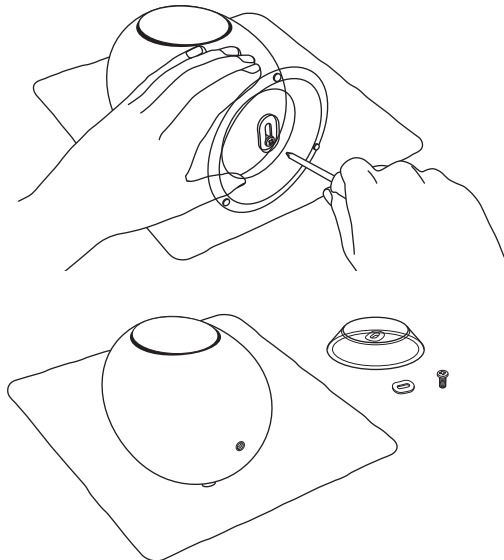
4 準備する

スピーカーの振動板に手を触れたり圧力を掛けないように注意してください。(柔らかい布等の上にスピーカーを置いて作業を行ってください)

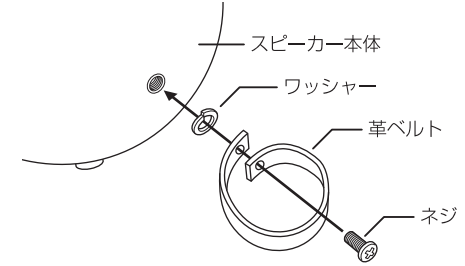
1. 箱からスピーカーを取り出す。



2. スピーカーから台を外しねじを保管する。(このねじは、革ベルトを装着するために使用しますので、無くさないでください)

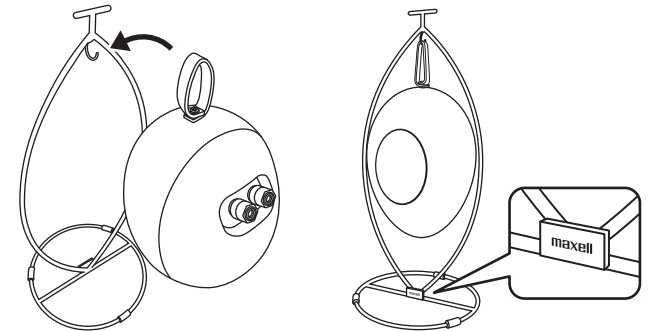


3. 革ベルトの両端の穴を合わせて保管して置いたねじを通し、さらにワッシャーを通してスピーカーにネジ止める。(しっかりとネジ止めされていることを確認してください)



4. スタンド下部の「maxell」が正面に向くようにスタンドを設置し、革ベルトをスタンドのフックに掛けてスピーカーを吊るす。(スピーカーの振動板を正面に向けてください)

※スピーカーをフックに吊るす際には、落下させないように注意してください。



5. スピーカーとアンプの接続方法については、スピーカーの取扱説明書を参照してください。

■ 本製品に関するお問い合わせ先

本製品に関するご質問がございましたら、下記までお問い合わせください。

※本スタンドはスピーカーの付属品となりますので、修理や交換などの対応はいたしかねます。

日立マクセル株式会社 | お客様ご相談センター
 〒102-8521 TEL.(03)5213-3525
 東京都千代田区飯田橋2-18-2 FAX.(03)3515-8261
<http://www.maxell.co.jp>