

# 「ShareMax」 ログインサーバ運用終了に関するお知らせ

2016年12月27日

更新 2018年1月26日

平素より弊社製品並びにサービスをご利用いただき、誠にありがとうございます。

現在ご利用いただいております、

ネットワーク HDD「ShareMax」のログインサーバ <http://www.mymaxell.com> は、2017年2月28日をもちまして運用を終了させていただくことになりました。

「ShareMax」本体は引き続きご使用していただくことはできますが、ログインサーバを経由したアクセスができなくなりますので、本体のネットワークの設定及び接続方法を以下のように変更していただく必要がございます。

## 1. ご使用の「ShareMax」のネットワークへの接続に関して

- ・「ShareMax」を設置されているネットワークでご使用のルーターで、「ShareMax」を外部ネットワークと接続するための設定(ポートフォワーディングの設定)が必要となります。

## 2. ご利用のネットワーク接続サービスに関して

- ・ 固定 IP アドレスサービスのご利用、もしくはダイナミック DNS (DDNS) サービスのご利用が必要となります。

## 3. スマートフォンおよびパソコンからのアクセスに関して

- ・ スマートフォンからのアクセスは従来の専用アプリケーション「iSharing」(最新のバージョンにアップデートが必要です)が引き続き使えますが、入力するサーバー名がグローバル IP アドレスもしくは DDNS サービスによるドメインネームに変更になります。
- ・ パソコンからのアクセスは従来どおりブラウザから行ないますが、これまでの URL <http://www.mymaxell.com> ではなく、グローバル IP アドレスもしくは DDNS サービスによるドメインネームに変更となります。

詳しい設定及び接続方法は以下からご確認ください。

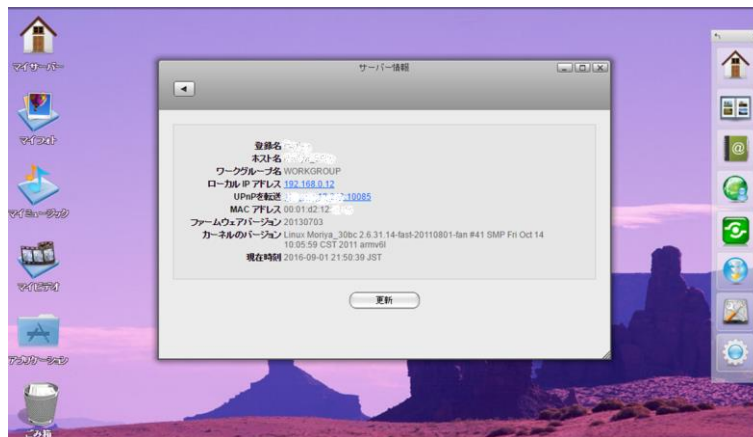
## ご使用の「ShareMax」のネットワークへの接続に関して

1. 最初に「ShareMax」のローカル IP アドレスとマッピングポート番号を確認します。

### ■パソコンからの場合

「ShareMax」にアクセスし、「プリファレンス」から「サーバー情報」を開いてください。

ローカル IP アドレス(この場合 192.168.0.12)、マッピングポート番号(UPnP のコロン(:)以降の番号、この場合 10085)を確認してください。



### ■iOS からの場合

専用アプリケーション「iSharing」で「ShareMax」にアクセスし「プリファレンス」を開いてください。

ローカル IP アドレスは LAN IP(この場合 192.168.0.12)、マッピングポート番号は UPnP IP のコロン(:)以降の番号(この場合 10085)です。



## ■ Android からの場合

専用アプリケーション「iSharing」で「ShareMax」にアクセスし「情報」を開いてください。

ローカル IP アドレスは Lan IP(この場合 192.168.0.12)、マッピングポート番号は Upnp のコロン(:)以降の番号(この場合 10085)です。



2. 続いて、「ShareMax」を設置されているネットワークでご使用のルーターで、「ShareMax」のポートフォワーディング **\*1** の設定を行ないます。

設定の方法はルーターのメーカーや機種によって異なりますので、必ずご使用のルーターの取扱説明書や設定マニュアル等を参照して設定を行なってください。

設定には、ポートフォワーディングする「ShareMax」の IP アドレス、プロトコル、ポート番号を設定する必要がありますので、以下のように設定してください。

- IP アドレス : 手順①で確認したローカル IP アドレス
- プロトコル : TCP
- ポート番号 : 手順①で確認したマッピングポート番号 **\*2**

**\*1** ポートフォワーディングとは、外部からインターネット経由で「ShareMax」に対してアクセスを行なう時に、あらかじめ設定しておいたポート番号を通してのみアクセスできるように設定する機能です。

ルーターのメーカーによっては、ポートマッピングと表記されている場合もあります。

**\*2** 複数の「ShareMax」を同じネットワーク内で使用する場合は、機器毎に異なるポート番号を設定してください。

## ご利用のネットワーク接続サービスに関して

外部からインターネットを経由してお客様の「ShareMax」にアクセスする際、お客様のルーターのグローバル IP アドレスもしくはドメインネームが必要になります。

通常のインターネットサービスプロバイダ契約ではグローバル IP アドレスは定期的に変更される場合がほとんどですので、このアドレスが変わらない「固定 IP アドレスサービス」をご利用いただくか、グローバル IP アドレスが変更されてもその都度同じドメインネームに対応させる「ダイナミック DNS サービス」をご利用いただく必要があります。

### ■固定 IP アドレスサービスをご利用される場合

お客様がご利用になられているインターネットサービスプロバイダから「固定 IP アドレスサービス」が提供されている場合、そのサービスがご利用になれます。

この場合、0～255 の数字 4 組をドット( . )で繋いだ番号(例: 123.234.12.234)がインターネットサービスプロバイダから固定 IP アドレスとして割り振られます。

これがグローバル IP アドレスになります。

詳しくはご利用になられているインターネットサービスプロバイダにお問い合わせください。

### ■ダイナミック DNS サービスをご利用される場合

インターネットサービスプロバイダやネットワークサービス会社等から提供されている「ダイナミック DNS(以下 DDNS)サービス」をご利用になると、グローバル IP アドレスが変更になっても設定した独自のドメインネーム(例: myname.mydomain.co.jp)でアクセスすることができます。

詳しくはお客様がご利用になっているインターネットサービスプロバイダや、ネットワーク接続サービス会社等にお問い合わせください。

なお、当社では Dyn 社の DynDNS サービス(<http://dyn.com/remote-access/>)によるドメインネームでの動作を確認いたしております。

## スマートフォン及びパソコンからのアクセスに関して

スマートフォン及びパソコンからアクセスする場合は、以下のようになります。

### ■スマートフォンからアクセスする場合

・専用アプリケーション「iSharing」を最新のバージョンにアップデートしてください。

最新のバージョンはそれぞれ以下になります。

- iOS: バージョン 2.0

- Android: バージョン 1.6.4

(2016 年 11 月 30 日現在)

・専用アプリケーション「iSharing」を起動してください。

ログイン画面で、サーバー名には以下を入力して「ShareMax」にログインしてください。

ユーザ名、パスワードは変更ありません。

## ※固定 IP アドレスサービスをご利用される場合

- 「グローバル IP アドレス」「コロン(:)」「ポート番号」(例 123.234.12.234:10085 )



## ※ダイナミック DNS サービスをご利用される場合

- 「設定された独自のドメインネーム」「コロン(:)」「ポート番号」(例 myname.mydomain.com:10085 )



## ■パソコンからアクセスする場合

・ブラウザのアドレスバー(アドレス欄)に、以下を入力して「ShareMax」にアクセスしてください。

## ※固定 IP アドレスサービスをご利用される場合

- 「グローバル IP アドレス」「コロン(:)」「ポート番号」(例 123.234.12.234:10085 )



## ※動的 DNS サービスをご利用される場合

- 「設定された独自のドメイン名」「コロン(:)」「ポート番号」(例 myname.mydomain.com:10085 )



・ログイン画面が表示されます。ユーザー名、パスワードは変更ありません。



ご利用のお客様には大変お手数をおかけいたしますが、引き続き弊社製品をご愛顧いただけますよう、何卒よろしくお願い申し上げます。

### 本件に関するお問い合わせ先

マクセル株式会社

お客様ご相談センター

TEL 0570-783-137 (ナビダイヤル)

受付時間：9：30～12：00 / 13：00～17：00

(土・日・祝日を除く毎日。この他にも臨時でお休みをいただく場合がございます。)